

## TRAKEOSTOMİ ve VENTİLASYONA BAĞLI OLGULAR

Solunum problemleri olan bireylere trakeostomi uygulaması yapılabilir ve bireyler, bazen mekanik bir ventilatörden solunum desteğine ihtiyaç duyabilirler. Dil ve konuşma terapistleri bu bireylerde gelişen konuşma ve yutma problemlerine yardımcı olabilir.

### Trakeostomi ve Ventilasyon nedir?

Bir kişi üst hava yolundan nefes almakta zorlandığında, nefes almasını sağlamak için küçük bir cerrahi işlem gerekebilir. Doktor tarafından, kişinin nefes borusunda, adem elması olarak bilinen yerin alt tarafında (ses tellerinin yaklaşık 2-3 cm altına) bir delik açılır. Bu deliğe 'trakeostomi' denir ve bu deliğe yerleştirilen metal veya plastik bir tüp aracılığıyla kişinin nefes alması sağlanır. Başka bir deyişle, artık solunan hava, kişinin burnundan veya ağzından ziyade açıklığa yerleştirilen trakeostomi tüpünden geçer. Trakeostomi tüpüyle nefes alma durumunun ne kadar süreyle devam edeceği tamamen bireye özgüdür ve uygulama kısa süreli olabileceği gibi kalıcı da olabilir.

Bireyin solunumunu kendisinin sürdüremediği durumlarda, 'mekanik ventilatör' olarak bilinen bir solunum makinesinden solunum yardımı sağlanabilmektedir.

**Yapay Hava Yolu:** Ventilasyon ve sekresyon yönetimini kolaylaştırmak için kullanılan (örn., endotrakeal tüp, trakeostomi tüpü) ve mekanik ventilasyona erişmek için kullanılabilen bir cihazdır.

**Endotrakeal tüp:** hava yolu ve havalandırmayı oluşturmak ve / veya korumak için trakeaya ağız veya burun yoluyla yerleştirilen bir tüp.

**Trakeotomi:** Yapay bir hava yolu oluşturmak için nefes borusunda bir kesi ve bu kesiyebir tüpün yerleştirilmesini içeren bir cerrahi işlemdir.

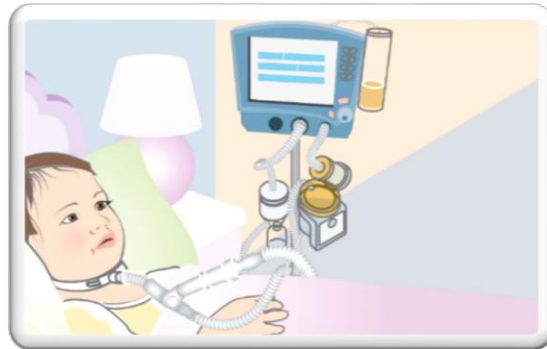
**Trakeostomi:** Trakeostomi tüpünün yerleştirilebileceği, trakeotomi işlemi ile oluşturulan açıklık (trakeostoma).

**Trakeostomi tüpü:** Hava yolunu korumak için trakeostoma içine yerleştirilen eğri bir tüp.

**Dekanülasyon:** Bir trakeostomi tüpünün çıkarılması.

**Mekanik ventilatör:** Spontan solunum sürecine yardımcı olan veya bu süreci değiştiren bir makine.

### MEKANİK VENTİLATÖR UYGULAMASI



Dil ve konuşma gelişiminin halen devam ettiği çocukluk döneminde trakeostomi uygulaması, dil ve konuşma gecikmelerine neden olabilir.

## Trakeostomi ve ventilasyon uygulamalarının konuşma üzerine etkisi

Konuşurken, hava akciğerlerinizden ses tellerimize doğru hareket eder. Hava, ses tellerini titreterek ağızdan çıkan sesi üretir. Trakeostomi uygulaması yapılan bireylerde hava ağız yerine boyundaki trakeostomi tüpünden girer ve çıkar. Artık nefes alma yeri temel olarak trakeostomide gerçekleştirilir. Bu nedenle ses telleri titretemez ve ses üretimi yapılamaz.

Çeşitli uygulamalarla konuşmayı sağlamak mümkündür.

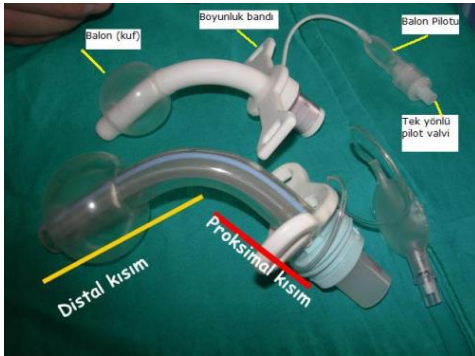
### Trakeostomi ile Nasıl Konuşabilirim ?

Trakeostomi açılan yer parmak ile kapatıldığında, hava ses tellerine ve ağızınıza kadar çıkabilir. Bu havayı konuşmak için kullanabilirsiniz. Ancak bu yöntem herkeste ses üretimi için yeterli olmayabilir. Konuşmak için yeterli gücünüz olmayabilir. Bu yöntemi kullanmak için bazen uygun kanül kullanmak gerekebilmektedir.



Konuşma Valvi

Kanülü olan bireyler konuşmalarına yardımcı olması için **konuşma valvi** olarak bilinen özel bazı cihazlar kullanabilirler. Kanülün dışına uygulanan bu konuşma valvi, havanın ses kıvrımlarına ve ağıza yönlendirilmesine yardımcı olarak konuşmayı sağlar. Konuşma valvini kullanmak için bu valv ile uyumlu bir kanül kullanmak gereklidir. Konuşma valvini kullanmadan önce solunum açısından güvenliğinden emin olmak için test etmek gerekir.



Trakeostomi kanüllerini oluşturan bölümler



Trakeostomide iç kanüller

## Konuşma özellikli kanüller



Konuşma özellikleri olan trakeostomi kanülleri

### Ventilatör ile konuşma yolları

Bazı durumlarda mekanik ventilatör adı verilen solunum cihazına ihtiyaç duyulabilir. Trakeostomi açılan bölgeden bir ventilatör takılabilir. Ses tellerinizden hava geçebiliyorsa konuşmayı sürdürebilirsiniz fakat; ventilatör havayı döngüler halinde vücudun dışına doğru iter. Bu durumda konuşmanız için yeterli havaya sahip olamayabilirsiniz. Böylece konuşmanız daha yüksek veya daha alçak tonda olabilir ve bu konuşmanızda düzensizliklere sebep olur. Ventilatöre uyumlu bir konuşma valvi kullanarak konuşma sürdürülebilir.

### Konuşma ve Yutma Terapisi

Bir trakeostominiz varsa veya nefes almanıza yardımcı olacak bir ventilatöre ihtiyacınız varsa, konuşma ve yutma problemlerinizi için bir dil ve konuşma terapisti size yardımcı olabilir. Dil ve konuşma terapisti konuşmanızın yollarını bulmak için hekiminizle ve sizinle işbirliği halinde çalışır. Dil ve konuşma terapisti konuşma valvi için uygun aday olup olmadığınızı ve konuşma valvi ile nasıl konuşacağınızı ile ilgili sizi detaylı olarak değerlendirir ve bilgilendirir. Konuşma valvi kullanımını ve solunum ve ses ile ilgili gerekli egzersizleri öğretir. Trakeostominizi elinizle kapatamıyorsanız veya konuşma valvi kullanamayacaksanız iletişim kurmanın başka yollarını bulmanıza yardımcı olabilirler. Bu diğer iletişim yolları arasında, yazı yazma, elektronik cihazlar ile mesaj yazma, tahtadaki resimlere işaret etme veya bilgisayar kullanma vb. sayılabilir. Bu seçenekler aynı zamanda alternatif ve destekleyici iletişim yöntemleri olarak da bilinir.

Trakeostomisi olan bazı bireyler yutma güclüğü çekerler. **Dil ve konuşma terapisti**, güvenli bir şekilde nasıl yiyeceğinizi ve içeceğinizi öğrenmenize yardımcı olabilir. Bu, farklı kıvamda yiyecekler yemeyi, farklı şekillerde yutmayı veya yutma egzersizlerini içeren terapi olabilir.



**DİL VE KONUŞMA  
TERAPİSTLERİ DERNEĞİ**

Ayrıntılı bilgi için bir “Dil ve Konuşma Terapistine” başvurunuz. Size en yakın dil ve konuşma terapistine “Dil ve Konuşma Terapistleri Derneği” web sitesinden ulaşabilirsiniz.

<https://www.dktd.org>

info@dktd.org.tr

Tel: 0 (216) 428 95 51